

## Градостроительный план земельного участка

Градостроительный план земельного участка

№

Р Ф - 1 2 - 4 - 0 3 - 1 - 0 1 - 2 0 2 5 - 0 0 1 4

Градостроительный план земельного участка подготовлен на основании

Заявления Звениговской городской администрации от 06.10.2025 года

(реквизиты заявления правообладателя земельного участка, иного лица в случае, предусмотренном частью 1.1 статьи 57.3 Градостроительного кодекса Российской Федерации, с указанием ф.и.о. заявителя – физического лица, либо реквизиты заявления и наименование заявителя – юридического лица о выдаче градостроительного плана земельного участка)

Местонахождение земельного участка

Республика Марий Эл

(субъект Российской Федерации)

Звениговский муниципальный район

(муниципальный район или городской округ)

Городское поселение Звенигово

(поселение)

Описание границ земельного участка (образуемого земельного участка):

Обозначение (номер) характерной точки	Перечень координат характерных точек в системе координат, используемой для ведения Единого государственного реестра недвижимости	
	X	Y
1	288171.11	1283366.82
2	288191.85	1283376.91
3	288180.74	1283400.4
4	288160.02	1283390.59
1	288171.11	1283366.82

Кадастровый номер земельного участка (при наличии) или в случае, предусмотренном частью 1.1 статьи 57.3 Градостроительного кодекса Российской Федерации, условный номер образуемого земельного участка на основании утвержденных проекта межевания территории и (или) схемы расположения земельного участка или земельных участков на кадастровом плане территории

12:14:8701002:456

Площадь земельного участка

600 м<sup>2</sup>

Информация о расположенных в границах земельного участка объектах капитального строительства

В границах земельного участка не расположены объекты капитального строительства.

Информация о границах зоны планируемого размещения объекта капитального строительства в соответствии с утвержденным проектом планировки территории (при наличии)

Обозначение (номер) характерной точки	Перечень координат характерных точек в системе координат, используемой для ведения Единого государственного реестра недвижимости	
	X	Y

Реквизиты проекта планировки территории и (или) проекта межевания территории в случае, если земельный участок расположен в границах территории, в отношении которой утверждены проект планировки территории и (или) проект межевания территории  
Документация по планировке территории не утверждена

(указывается в случае, если земельный участок расположен в границах территории, в отношении которой утверждены проект планировки территории и (или) проект межевания территории)

Градостроительный план подготовлен Принцовой А.В. главным специалистом Звениговской городской администрации Звениговского муниципального района Республики Марий Эл



*Принцова*  
(подпись)

(ф.и.о. должность уполномоченного лица, наименование органа)

*Принцова А.В.*  
(расшифровка подписи)

Дата выдачи

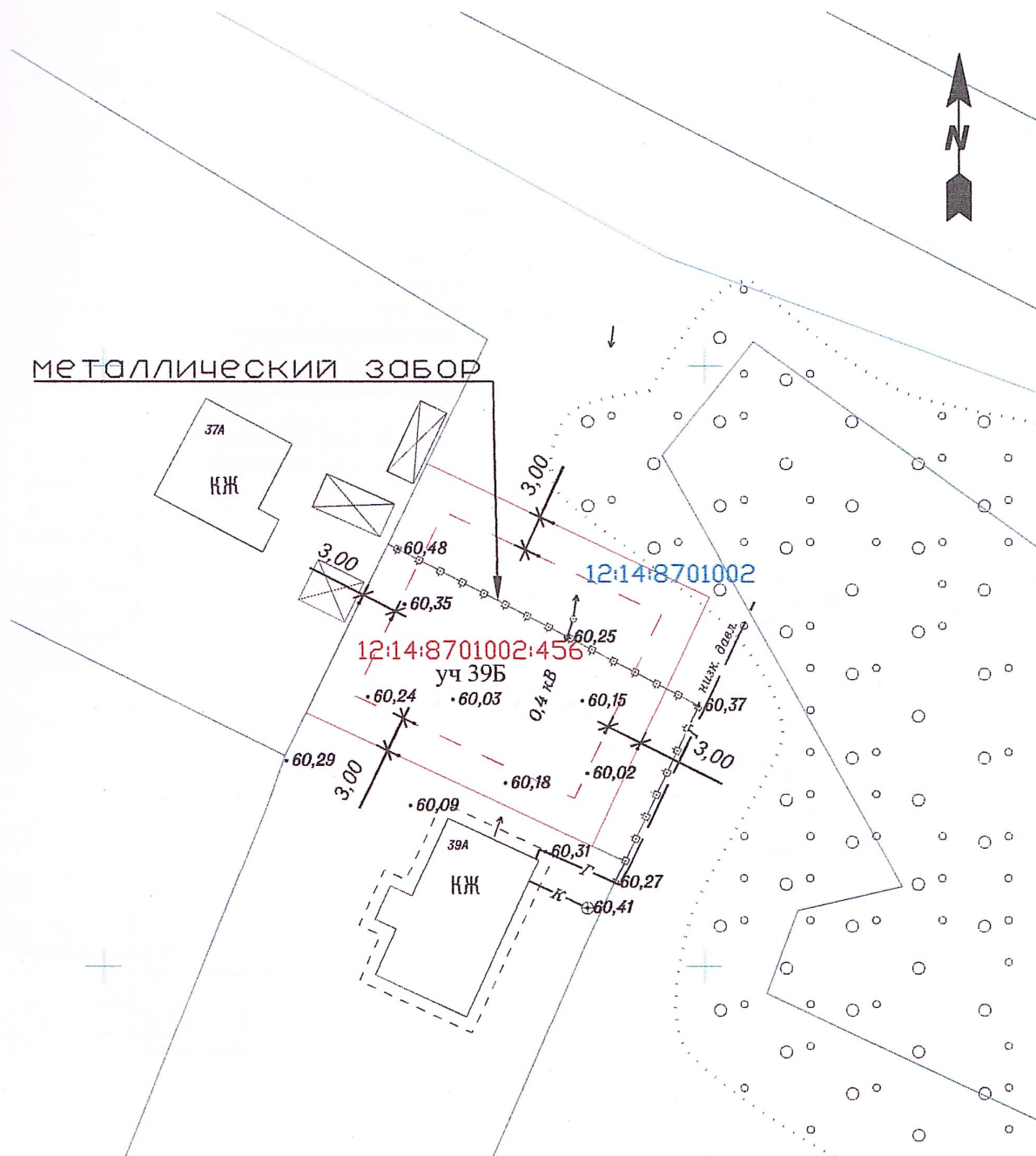
*17.10.2025 г.*

(ДД.ММ.ГГГГ)

Чертеж(и) градостроительного плана земельного участка разработан(ы) на топографической основе в масштабе 1: 500, выполненной 17.10.2025 г. ООО «Геоинформ»  
(дата, наименование организации, подготовившей топографическую основу)

Чертеж(и) градостроительного плана земельного участка разработан(ы)  
17.10.2025 г. ООО «Геоинформ»  
(дата, наименование организации)





УСЛОВНЫЕ ОБОЗНАЧЕНИЯ:

— Граница земельного участка с кадастровым номером 12:14:8701002:456 имеющая сведения в егн

— Граница кадастрового квартала

12:14:8701002:456 - кадастровый номер земельного участка по адресу Марий Эл, муниципальный район Звениговский, городское поселение Звенигово, деревня Чуваши-Отары, улица Чуваши-Отарская, земельный участок 39Б

12:14:8701002 обозначение кадастрового квартала

— Место допустимого разрешения строительство и реконструкции жилого здания

Кадастровый инженер Дмитриев Д.Б.

*Дмитриев*



2. Информация о градостроительном регламенте либо требованиях к назначению, параметрам и размещению объекта капитального строительства на земельном участке, на который действие градостроительного регламента не распространяется или для которого градостроительный регламент не устанавливается Земельный участок расположен в территориальной зоне «Ж1» - Зона застройки индивидуальными и малоэтажными жилыми домами. Установлен градостроительный регламент.

2.1. Реквизиты акта органа государственной власти субъекта Российской Федерации, органа местного самоуправления, содержащего градостроительный регламент либо реквизиты акта федерального органа государственной власти, органа государственной власти субъекта Российской Федерации, органа местного самоуправления, иной организации, определяющего, в соответствии с федеральными законами, порядок использования земельного участка, на который действие градостроительного регламента не распространяется или для которого градостроительный регламент не устанавливается Правила землепользования и застройки городского поселения Звенигово Звениговского муниципального района Республики Марий Эл (в новой редакции) утвержденные решением Собрания депутатов городского поселения Звенигово Звениговского муниципального района Республики Марий Эл от 18.04.2023 г. № 274(с изм. от 28.07.2023 г. № 285, 21.05.2024 г. № 329)

## 2.2. Информация о видах разрешенного использования земельного участка

Код (числовое обозначен ие) вида разрешенн ого использо вания земельного участка	Наименование вида разрешенного использования земельного участка	Предельные (минимальные и (или) максимальные) размеры земельных участков, предельные параметры разрешенного строительства, реконструкции объектов капитального строительства		
		Предельные размеры земельных участков, в том числе их площадь, м <sup>2</sup>		Максимальн ый процент застройки в границах земельного участка, %
		Мин.	Макс.	
Основные виды разрешенного использования				
2.1	Для индивидуального жилищного строительства	600	1500	60
2.1.1	Малоэтажная многоквартирная жилая застройка	500	6000	60
2.2	Для ведения личного подсобного хозяйства (приусадебный земельный участок)	600	3000	60
2.3	Блокированная жилая застройка	50 (для одного блока)	1000 (для одного блока)	80
2.7.1	Хранение автотранспорта	12	500	100
3.1	Коммунальное обслуживание	1	Не устанавливается	Не устанавливает ся
4.4	Магазины	50	2000	80
Условно разрешенные виды использования				
3.2	Социальное обслуживание	50	2000	80
3.3	Бытовое обслуживание	50	2000	80
3.4	Здравоохранение	50	2000	80
3.5	Образование и просвещение	50	2000	80
3.6	Культурное развитие	50	2000	80
3.7	Религиозное использование	50	2000	80
4.0	Предпринимательство	50	2000	80
6.8	Связь	1	500	80
13.1	Ведение огородничества	100	600	Не устанавливает ся
Вспомогательные виды разрешенного использования				
12.0	Земельные участки (территории) общего пользования	Действие градостроительного регламента не распространяется на земельные участки в границах территорий общего пользования (п.4 ст.36 Градостроительный кодекс Российской Федерации от 29.12.2004 № 190-ФЗ)		



2.3. Предельные (минимальные и (или) максимальные) размеры земельного участка и предельные параметры разрешенного строительства, реконструкции объекта капитального строительства, установленные градостроительным регламентом для территориальной зоны, в которой расположен земельный участок:

Предельные (минимальные и (или) максимальные) размеры земельных участков, в том числе их площадь			Минимальные отступы от границ земельного участка в целях определения мест допустимого размещения зданий, строений, сооружений, за пределами которых запрещено строительство зданий, строений, сооружений	Предельное количество этажей и (или) предельная высота зданий, строений, сооружений	Максимальный процент застройки в границах земельного участка, определяемый как отношение суммарной площади земельного участка, которая может быть застроена, ко всей площади земельного участка	Требования к архитектурным решениям объектов капитального строительства, расположенным в границах территории исторического поселения федерального или регионального значения	Иные показатели
1	2	3	4	5	6	7	8
Длина, м	Ширина, м	Площадь, м <sup>2</sup> или га					
без ограничений	без ограничений	мин. 500 м <sup>2</sup> макс. 6000 м <sup>2</sup>	3 м	3 этажа	60%	без ограничений	-

2.4. Требования к назначению, параметрам и размещению объекта капитального строительства на земельном участке, на который действие градостроительного регламента не распространяется или для которого градостроительный регламент не устанавливается (за исключением случая, предусмотренного пунктом 7.1 части 3 статьи 57.3 Градостроительного кодекса Российской Федерации):

Причины отнесения земельного участка к виду земельного участка, на который действие градостроительного регламента не распространяется или для которого градостроительный регламент не устанавливается	Реквизиты акта, регулирующего использование земельного участка	Требования к использованию земельного участка	Требования к параметрам объекта капитального строительства			Требования к размещению объектов капитального строительства	
			Предельное количество этажей и (или) предельная высота зданий, строений, сооружений	Максимальный процент застройки в границах земельного участка, определяемый как отношение суммарной площади земельного участка, которая может быть застроена, ко всей площади земельного участка	Иные требования к параметрам объекта капитального строительства	Минимальные отступы от границ земельного участка в целях определения мест допустимого размещения зданий, строений, сооружений, за пределами которых запрещено строительство зданий, строений, сооружений	Иные требования к размещению объектов капитального строительства
1	2	3	4	5	6	7	8
-	-	-	-	-	-	-	-







### 3. Информация о расположенных в границах земельного участка объектах капитального строительства и объектах культурного наследия

#### 3.1. Объекты капитального строительства:

не имеется \_\_\_\_\_,

(согласно чертежу(ам)  
градостроительного плана)

не имеется \_\_\_\_\_,

(назначение объекта капитального строительства, этажность, высотность, общая  
площадь, площадь застройки)

инвентаризационный или кадастровый номер : не имеется \_\_\_\_\_,

#### 3.2. Объекты, включенные в единый государственный реестр объектов культурного наследия (памятников истории и культуры) народов Российской Федерации

№ \_\_\_\_\_ Информация отсутствует \_\_\_\_\_,

(согласно чертежу(ам)  
градостроительного плана)

Информация отсутствует \_\_\_\_\_,

(назначение объекта культурного наследия, общая площадь, площадь застройки)

Информация отсутствует \_\_\_\_\_

(наименование органа государственной власти, принявшего решение о включении выявленного объекта  
культурного наследия в реестр, реквизиты этого решения)

регистрационный номер в реестре \_\_\_\_\_ информация отсутствует \_\_\_\_\_ от \_\_\_\_\_ информация отсутствует \_\_\_\_\_  
(дата)

4. Информация о расчетных показателях минимально допустимого уровня обеспеченности территории объектами коммунальной, транспортной, социальной инфраструктур и расчетных показателях максимально допустимого уровня территориальной доступности указанных объектов для населения в случае, если земельный участок расположен в границах территории, в отношении которой предусматривается осуществление деятельности по комплексному и устойчивому развитию территории:

Информация о расчетных показателях минимально допустимого уровня обеспеченности территории								
Объекты коммунальной инфраструктуры			Объекты транспортной инфраструктуры			Объекты социальной инфраструктуры		
Наименование вида объекта	Единица измерения	Расчетный показатель	Наименование вида объекта	Единица измерения	Расчетный показатель	Наименование вида объекта	Единица измерения	Расчетный показатель
1	2	3	4	5	6	7	8	9
Информация о расчетных показателях максимально допустимого уровня территориальной доступности								
Наименование вида объекта	Единица измерения	Расчетный показатель	Наименование вида объекта	Единица измерения	Расчетный показатель	Наименование вида объекта	Единица измерения	Расчетный показатель
1	2	3	4	5	6	7	8	9

5. Информация об ограничениях использования земельного участка, в том числе если земельный участок полностью или частично расположен в границах зон с особыми условиями использования территорий  
Данные отсутствуют.

6. Информация о границах зон с особыми условиями использования территорий, если земельный участок полностью или частично расположен в границах таких зон:

Наименование зоны с особыми условиями использования территории с указанием объекта, в отношении которого установлена такая зона	Перечень координат характерных точек в системе координат, используемой для ведения Единого государственного реестра недвижимости		
	Обозначение (номер) характерной точки	X	Y
1	2	3	4
-	-	-	-



**7. Информация о границах публичных сервитутов** Информация отсутствует

Обозначение (номер) характерной точки	Перечень координат характерных точек в системе координат, используемой для ведения Единого государственного реестра недвижимости	
	X	Y
-	-	-

**8. Номер и (или) наименование элемента планировочной структуры, в границах которого расположен земельный участок** \_\_\_\_\_

**9. Информация о технических условиях подключения (технологического присоединения) объектов капитального строительства к сетям инженерно-технического обеспечения, определенных с учетом программ комплексного развития систем коммунальной инфраструктуры поселения, городского округа**  
**Технические условия подключения объекта к сетям инженерно-технического обеспечения в соответствии с действующими техническими условиями эксплуатирующих организаций** \_\_\_\_\_

**10. Реквизиты нормативных правовых актов субъекта Российской Федерации, муниципальных правовых актов, устанавливающих требования к благоустройству территории**  
**Решение собрания депутатов городского поселения Звенигово Звениговского муниципального района Республики Марий Эл от 06 октября 2022 года № 251 «Об утверждении Правил благоустройства территории городского поселения Звенигово Звениговского муниципального района Республики Марий Эл** \_\_\_\_\_

**11. Информация о красных линиях:** информация отсутствует

Обозначение (номер) характерной точки	Перечень координат характерных точек в системе координат, используемой для ведения Единого государственного реестра недвижимости	
	X	Y
-	-	-

Прошито и пронумеровано

9 / декабрь

1 / листов

Офис / Швейцария 19.12.15

